



DOCUMENTO MONITOREO DE RECLUTAMIENTO

MONITOREO DEL PROCESO DE RECLUTAMIENTO DE SARDINA COMÚN Y ANCHOVETA
ENTRE LAS REGIONES DE VALPARAÍSO Y LOS RÍOS, 2025-2026

Boletín N° 01 : semana 43 (20 al 26 de octubre 2025)

1).- Muestreo de Longitud

FLOTA	REGIÓN (sub-zona)	ZONA DE PESCA (Latitud - Longitud)	REFERENCIA COSTERA	COMPOSICIÓN ESPECIES	ESPECIE	CAPTURA ESTIMADA MUESTREO (kg)	N° DE VIAJES	CAPTURA PROMEDIO (kg / viaje)	EJEMPLARES (N°)	INTERVALO TALLAS (cm)	MODA (cm)	% BAJO TMM ⁽¹⁾	% ≤8,5 cm LT ⁽²⁾	OBSERVACIONES
ARTESANAL	Valparaíso													Veda biológica reproductiva.
	Ñuble (Itata)													
	Biobío (B. Concepción)	36°32'42" - 73°00'00" 36°35'54" - 73°08'06"	Coliumo Pta. Tumbes	S. Común 54,6% Anchoqueta 45,4%	S. COMÚN	26,8	1	26,8	320	10,5 - 17,5	12,5	3,2	0,0	PINV 1 viaje (3 lances). Presencia de calamar y mote en la muestra.
					ANCHOVETA	28,4		28,4	331	9,5 - 18,0	13,5	0,6		
	Biobío (G. de Arauco)	37°03'00" - 73°16'48" 37°08'36" - 73°20'42"	El Blanco Playa Arauco	S. Común 48,1% Anchoqueta 51,9%	S. COMUN	92,3	1	92,3	314	11,5 - 17,0	14,5	0,0	0,0	PINV 1 viaje (3 lances).
					ANCHOVETA	57,7		57,7	305	11,5 - 17,0	14,0	0,6		
	Total Ñuble-Biobío	36°32'42" - 73°00'00" 37°08'36" - 73°20'42"	Coliumo Playa Arauco	S. Común 51,3% Anchoqueta 48,6%	S. COMÚN	119,1	2	59,6	634	10,5 - 17,5	14,5	0,7	0,0	PINV 2 viajes, 6 lances. Presencia de calamar y mote en la muestra.
					ANCHOVETA	86,1		43,1	636	9,5 - 18,0	14,0	0,6		
	La Araucanía (Toltén-Queule)	39°17'47" - 73°16'02" 39°19'39" - 73°16'06"	Queule Maitenco	S. Común 99,6% Anchoqueta 0,4%	S. COMÚN	96.477	3	32.159,0	311	11,5 - 17,0	15,0	0,0	0,0	Pesca comercial 3 viajes (3 embarcaciones)
	Los Ríos (Valdivia-Corral)	39°24'14" - 73°26'33" 39°30'34" - 73°25'47"	Maiquillahue Mehuín	S. Común 79,4% Anchoqueta 20,6%	S. COMÚN	377.058	8	47.132,3	1.161	11,0 - 17,0	15,0	0,9	0,0	Pesca comercial 8 viajes:4 embarques, 7 lances; 4 muestreos en tierra. (6 embarcaciones muestreadas).
					ANCHOVETA	73.033		18.258,3	446	11,5 - 17,5	13,5	0,5		

(1): Proporción de ejemplares bajo la Talla Media de Madurez, respecto al total muestreados para s. común (11,5 cm) y anchoqueta (12,0 cm)

(2): Proporción de s. común ≤ 8,5 cm LT, respecto al total de ejemplares muestreados

Captura Estimada: Captura de la(s) embarcación(es) muestreada(s) en el reporte

Captura Promedio: Captura media de todas las embarcaciones registradas en el reporte

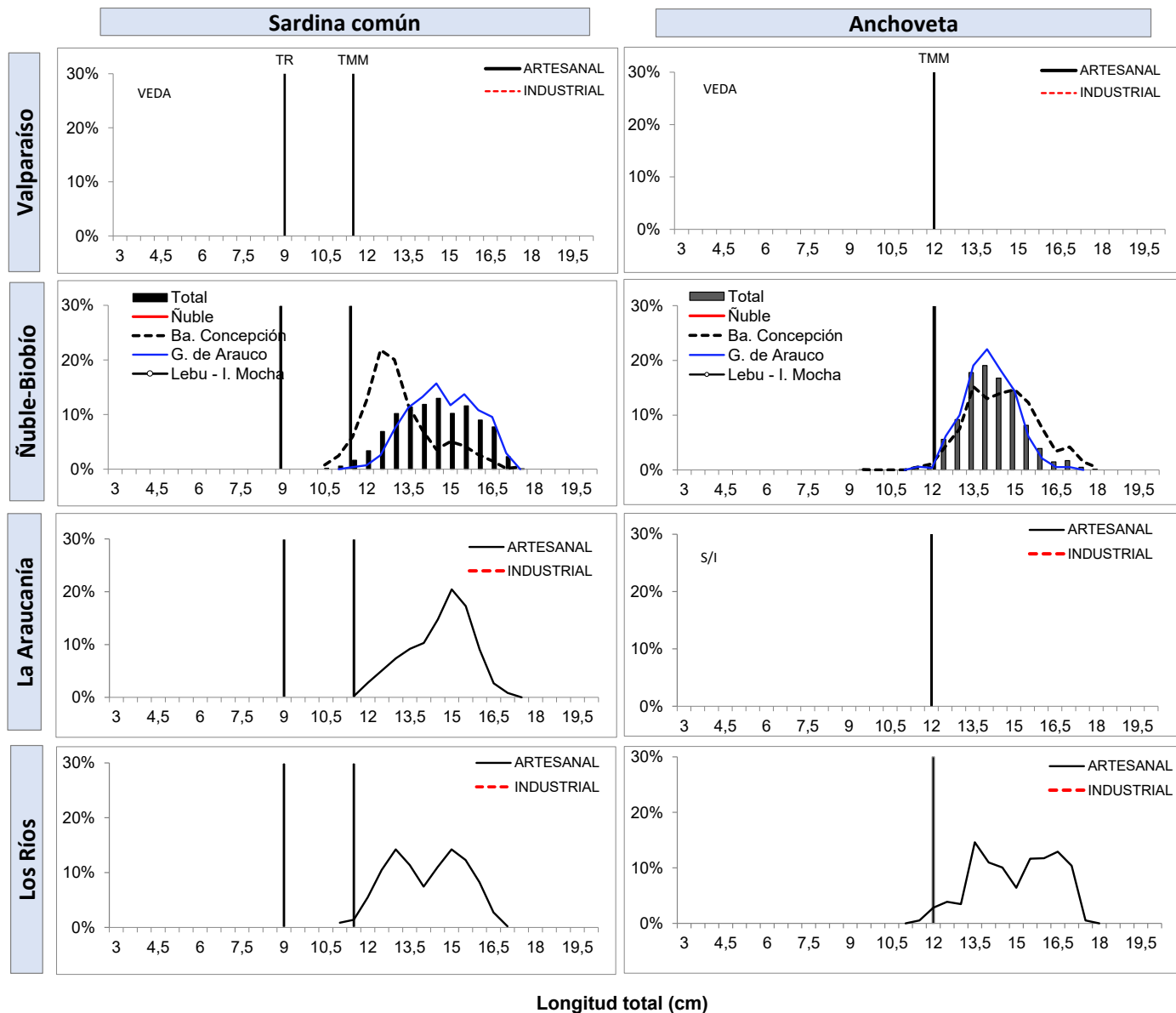
(*) Las muestras no satisfacen los requerimientos mínimos estadísticos

DOCUMENTO MONITOREO DE RECLUTAMIENTO

**MONITOREO DEL PROCESO DE RECLUTAMIENTO DE SARDINA COMÚN Y ANCHOVETA
ENTRE LAS REGIONES DE VALPARAÍSO Y LOS RÍOS, 2025-2026**

Boletín N° 01 : semana 43 (20 al 26 de octubre 2025)

2).- Estructura de Tallas



TR : Talla de Referencia de 8,5 cm LT.
TMM : Talla Media de Madurez



DOCUMENTO MONITOREO DE RECLUTAMIENTO

MONITOREO DEL PROCESO DE RECLUTAMIENTO DE SARDINA COMÚN Y ANCHOVETA
ENTRE LAS REGIONES DE VALPARAÍSO Y LOS RÍOS, 2025-2026

Boletín N° 01 : semana 43 (20 al 26 de octubre 2025)

3).- Ejemplares por litro

Embarcación	Matrícula	Eslora (m)	Fecha Recalada	Puerto Recalada	Muestreo (L: Lance)	Correlativo Plot Lances	Zona de Pesca	Región (sub-zona)	Especie	Captura estimada (kg)	Intervalo talla (cm)	Moda (cm)	% BAJO TMM	% ≤8,5 cm LT ⁽³⁾	Ejempl. (N° / litro)	Peso Ejempl. (g / litro)
L/M Capello	733	17,1	21-oct 9:53	San Vicente	embarcado L1	1	36°35'24" - 73°04'30"	Biobío (Ba. Concepción)	S. Común	11,0	10,5 - 16,0	13,0	6,5	0,0	30	1.000
L/M Capello	733	17,1	21-oct 9:53	San Vicente	embarcado L1	1	36°35'24" - 73°04'30"		Anchoqueta	14,0	11,5 - 17,5	14,5	1,0	-	40	1.000
L/M Capello	733	17,1	21-oct 9:53	San Vicente	embarcado L2	2	36°32'42" - 73°00'00"		S. Común	3,8	11,0 - 17,0	12,0	1,0	0,0	50	906
L/M Capello	733	17,1	21-oct 9:53	San Vicente	embarcado L2	2	36°32'42" - 73°00'00"		Anchoqueta	1,4	9,5 - 17,5	14,0	3,3	-	45	905
L/M Capello	733	17,1	21-oct 9:53	San Vicente	embarcado L3	3	36°35'54" - 73°08'06"		S. Común	12,0	11,0 - 17,5	12,5	0,9	0,0	50	956
L/M Capello	733	17,1	21-oct 9:53	San Vicente	embarcado L3	3	36°35'54" - 73°08'06"		Anchoqueta	13,0	12,5 - 18,0	13,5	0,0	-	42	901
L/M Sixto Abraham	2252	17,6	20-oct 17:33	Coronel	embarcado L1	4	37°03'00" - 73°16'48"	Biobío (Ba. Concepción)	S. Común	37,0	12,0 - 17,0	16,5	0,0	0,0	28	1.000
L/M Sixto Abraham	2252	17,6	20-oct 17:33	Coronel	embarcado L1	4	37°03'00" - 73°16'48"		Anchoqueta	13,0	11,5 - 16,0	14,0	2,6	-	42	1.000
L/M Sixto Abraham	2252	17,6	20-oct 17:33	Coronel	embarcado L2	5	37°04'42" - 73°22'00"		S. Común	34,1	11,5 - 17,0	15,5	0,0	0,0	27	1.000
L/M Sixto Abraham	2252	17,6	20-oct 17:33	Coronel	embarcado L2	5	37°04'42" - 73°22'00"		Anchoqueta	15,9	13,0 - 17,0	15,0	0,0	-	40	1.000
L/M Sixto Abraham	2252	17,6	20-oct 17:33	Coronel	embarcado L3	6	37°08'36" - 73°20'42"		S. Común	21,2	12,5 - 16,0	14,5	0,0	0,0	43	1.000
L/M Sixto Abraham	2252	17,6	20-oct 17:33	Coronel	embarcado L3	6	37°08'36" - 73°20'42"		Anchoqueta	28,8	12,5 - 16,0	13,5	0,0	-	47	1.000
L/M Río Toltén I	1799	15,0	23-oct 4:00	Corral	tierra	7	39°17'47" - 73°16'02"	La Araucanía (Toltén-Queule)	S. Común	59.537	12,0 - 17,0	15,0	0,0	0,0	34	826
L/M Osframa	6334	11,9	23-oct 3:20	Corral	tierra	8	39°19'24" - 73°16'10"		S. Común	11.940	12,0 - 16,5	15,0	0,0	0,0	39	830
L/M Antonella I	2488	12,0	23-oct 4:10	Corral	tierra	9	39°19'39" - 73°16'06"		S. Común	25.000	11,5 - 17,0	14,5	0,0	0,0	38	856
L/M Samaritano I	5187	16,4	21-oct 16:45	Corral	tierra	10	39°25'58" - 73°23'45"	Los Ríos (Valdivia-Corral)	S. Común	58.624	12,0 - 16,5	12,5	0,0	0,0	37	817
L/M Alberto M	3183	18,0	22-oct 15:20	Corral	tierra	11	39°25'42" - 73°24'27"		S. Común	65.985	12,5 - 17,0	15,0	0,0	0,0	42	863
L/M Marbella	6561	12,0	21-oct 19:50	Corral	tierra	12	39°24'48" - 73°24'15"		S. Común	15.638	12,0 - 16,5	13,0	0,0	0,0	41	816
L/M Juan M S	3598	17,9	21-oct 22:00	Valdivia	embarcado L1	13	39°24'14" - 73°26'33"		S. Común	10.000	12,0 - 17,0	15,5	0,0	0,0	34	800
L/M Juan M S	3598	17,9	21-oct 22:00	Valdivia	embarcado L1	13	39°24'14" - 73°26'33"		Anchoqueta	30.000	13,5 - 17,0	16,0	0,0	-	-	-
L/M Juan M S	3598	17,9	21-oct 22:00	Valdivia	embarcado L2	14	39°25'38" - 73°24'54"		S. Común	45.000	12,0 - 16,0	13,0	0,0	0,0	46	1.000
L/M Juan M S	3598	17,9	21-oct 22:00	Valdivia	embarcado L2	14	39°25'38" - 73°24'54"		Anchoqueta	15.000	13,5 - 17,0	16,5	0,0	-	-	-
L/M Santiago S	7499	18,0	21-oct 20:10	Corral	tierra	15	39°25'34" - 73°25'15"		S. Común	67.844	12,0 - 16,5	15,0	0,0	0,0	36	855
L/M Goumar I	CRN 3571	18,0	21-oct 17:39	Corral	embarcado L1	16	39°26'12" - 73°19'25"		S. Común	4.274	11,5 - 17,0	14,5	0,0	0,0	35	900
L/M Goumar I	CRN 3571	18,0	21-oct 17:39	Corral	embarcado L1	16	39°26'12" - 73°19'25"		Anchoqueta	726	11,5 - 17,5	13,0	4,8	-	-	-
L/M Goumar I	CRN 3571	18,0	21-oct 17:39	Corral	embarcado L2	17	39°24'57" - 73°23'48"		S. Común	1.212	11,5 - 17,0	12,5	0,0	0,0	47	800
L/M Goumar I	CRN 3571	18,0	21-oct 17:39	Corral	embarcado L2	17	39°24'57" - 73°23'48"		Anchoqueta	788	12,0 - 15,5	13,5	0,0	-	-	-
L/M Goumar I	CRN 3571	18,0	22-oct 17:33	Corral	embarcado L1	18	39°29'02" - 73°21'54"		S. Común	36.668	12,0 - 16,5	14,5	0,0	0,0	29	600
L/M Goumar I	CRN 3571	18,0	22-oct 17:33	Corral	embarcado L1	18	39°29'02" - 73°21'54"		Anchoqueta	18.332	12,0 - 17,5	13,5	0,0	-	-	-
L/M Goumar I	CRN 3571	18,0	22-oct 17:33	Corral	embarcado L2	19	39°30'34" - 73°25'47"		S. Común	7.000	12,5 - 16,5	15,5	0,0	0,0	25	800
L/M Goumar I	CRN 3571	18,0	22-oct 17:33	Corral	embarcado L2	19	39°30'34" - 73°25'47"		Anchoqueta	3.000	12,0 - 17,5	15,5	0,0	-	-	-
L/M Goumar I	CRN 3571	18,0	23-oct 16:42	Corral	embarcado L1	20	39°26'37" - 73°16'56"		S. Común	64.813	11,0 - 16,0	12,5	5,0	0,0	33	700
L/M Goumar I	CRN 3571	18,0	23-oct 16:42	Corral	embarcado L1	20	39°26'37" - 73°16'56"		Anchoqueta	5.187	11,5 - 17,5	12,0	6,7	-	-	-

Escala referencial de ejemplares por litro:

Ejemplares	n / Litro
Grandes	< 100
Medianos	100-140
Pequeños	> 140

MME: muestra en mal estado.

MI: muestra insuficiente.

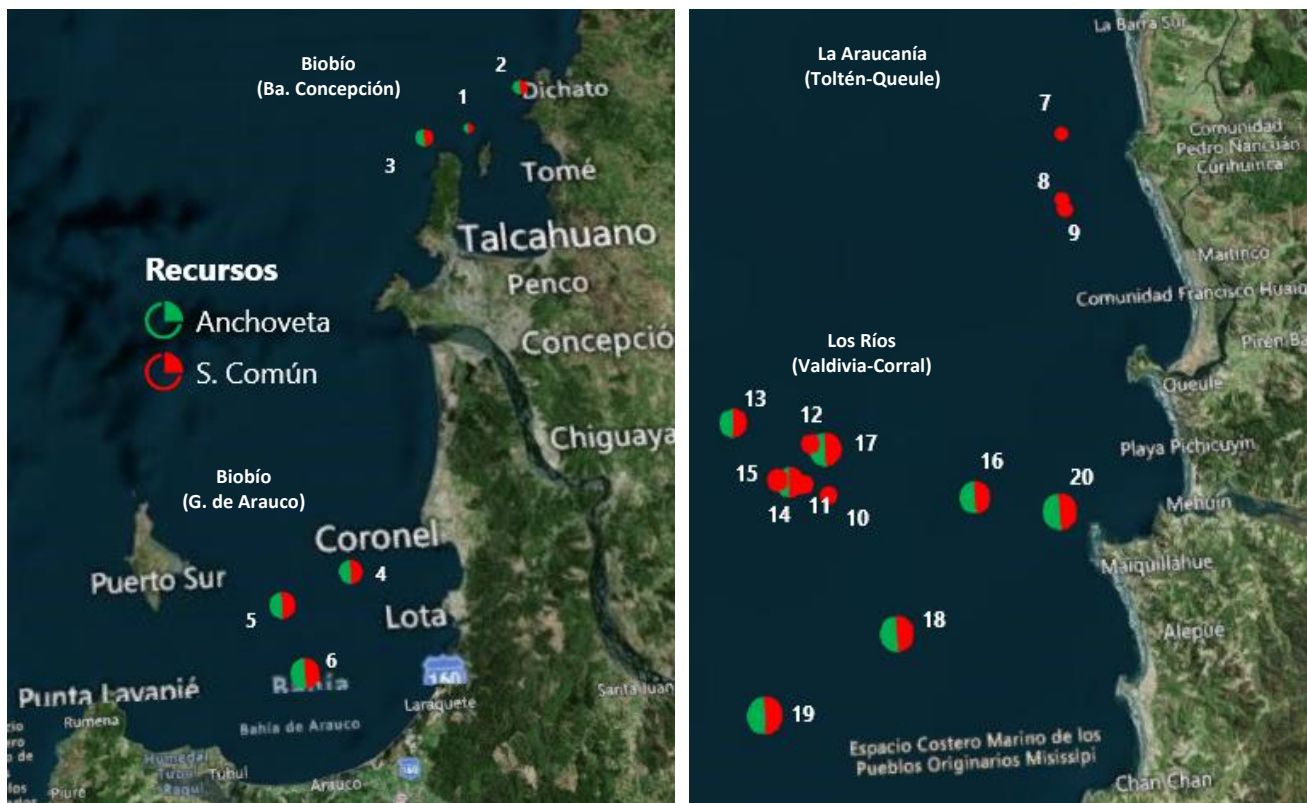
VSP: viaje sin pesca / LSP: lance sin pesca / LSM: Lance sin muestreo / VSL:

DOCUMENTO MONITOREO DE RECLUTAMIENTO

MONITOREO DEL PROCESO DE RECLUTAMIENTO DE SARDINA COMÚN Y ANCHOVETA ENTRE LAS REGIONES DE VALPARAÍSO Y LOS RÍOS, 2025-2026

Boletín N° 01 : semana 43 (20 al 26 de octubre 2025)

4).- Plot de Lances de pesca



Correlativo Plot Lances proveniente de la tabla Ejemplares por litro.

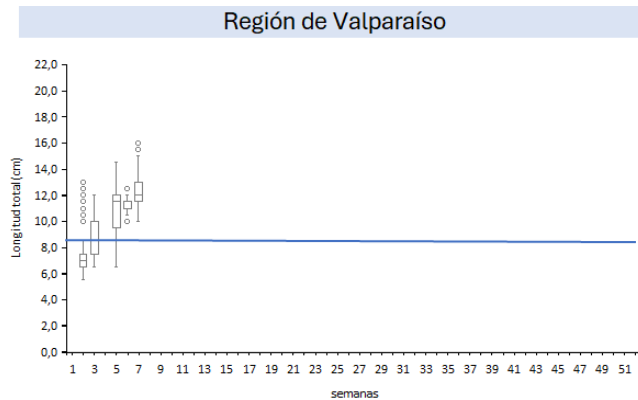
DOCUMENTO MONITOREO DE RECLUTAMIENTO

MONITOREO DEL PROCESO DE RECLUTAMIENTO DE SARDINA COMÚN Y ANCHOVETA ENTRE LAS REGIONES DE VALPARAÍSO Y LOS RÍOS, 2025-2026

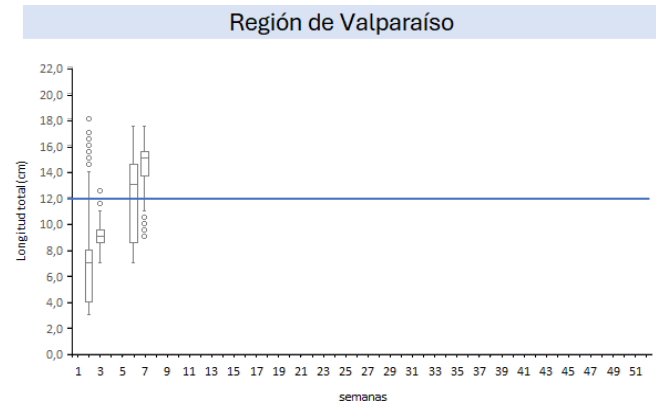
Boletín N° 01 : semana 43 (20 al 26 de octubre 2025)

5).- Evolución semanal (boxPlot) de la estructura de talla 2024-2025.

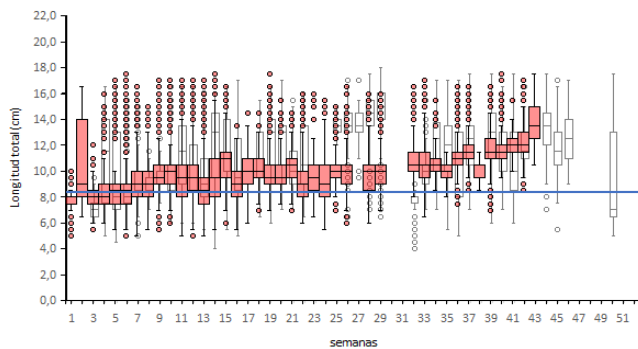
a) Sardina común



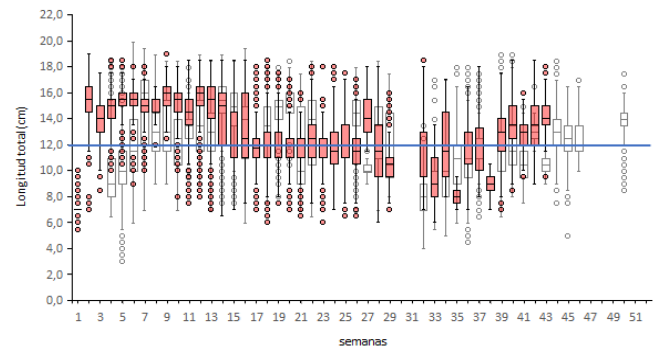
b) Anchoveta



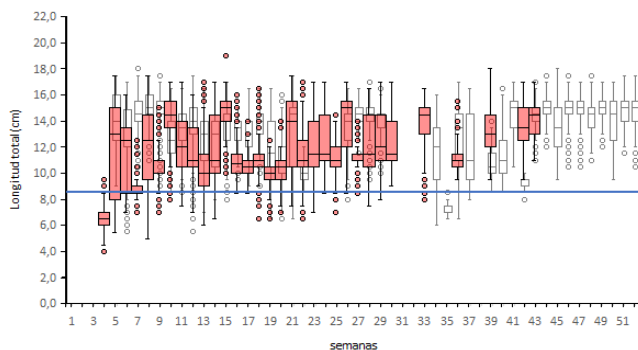
Regiones de Ñuble-Biobío



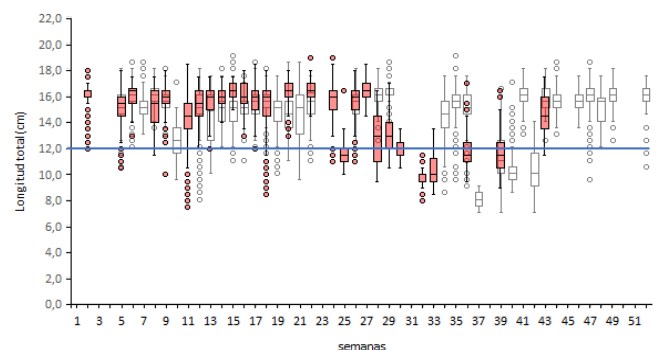
Regiones de Ñuble-Biobío



Regiones de La Araucanía-Los Ríos



Regiones de La Araucanía-Los Ríos



Nota: La línea horizontal azul corresponde al umbral correspondiente a la talla media de madurez de 12,0 cm LT en anchoveta y la talla de referencia 8,5 cm LT en sardina común (D. Ex N°05/2024)

Programa de seguimiento de las principales pesquerías pelágicas de la zona centro-sur de Chile, entre las regiones de Valparaíso y Aysén del General Carlos Ibáñez del Campo, año 2025.